



Newsletter

August 2016

Verteiler des Newsletters

- Mitglieder GIS-Ausschuss AR zur Weiterleitung an interessierte Dienststellen
- GIS-Verantwortliche und Kanzleien der Ausserrhoder Gemeinden zur Weiterleitung an interessierte Dienststellen wie Stadt-/Gemeinderat, Grundbuchamt, Bauamt und Werke
- Mitglieder des Verwaltungsrats der IG GIS AG

Migration Geoportal für Betrachter

Ab Anfang September 2016 erfolgt die schrittweise Migration des Geoportals für Betrachter auf das neue Geoportal. Ab diesem Zeitpunkt stehen Ihnen unter www.geoportal.ch nach einem Login fast alle Standardkarten aus dem Geoportal für Betrachter mit deutlich verbesserter Performance und vielen neuen Funktionen, beispielsweise einer durchgehenden Volltextsuche mit integrierter Ergebnisvorschau zur Verfügung.

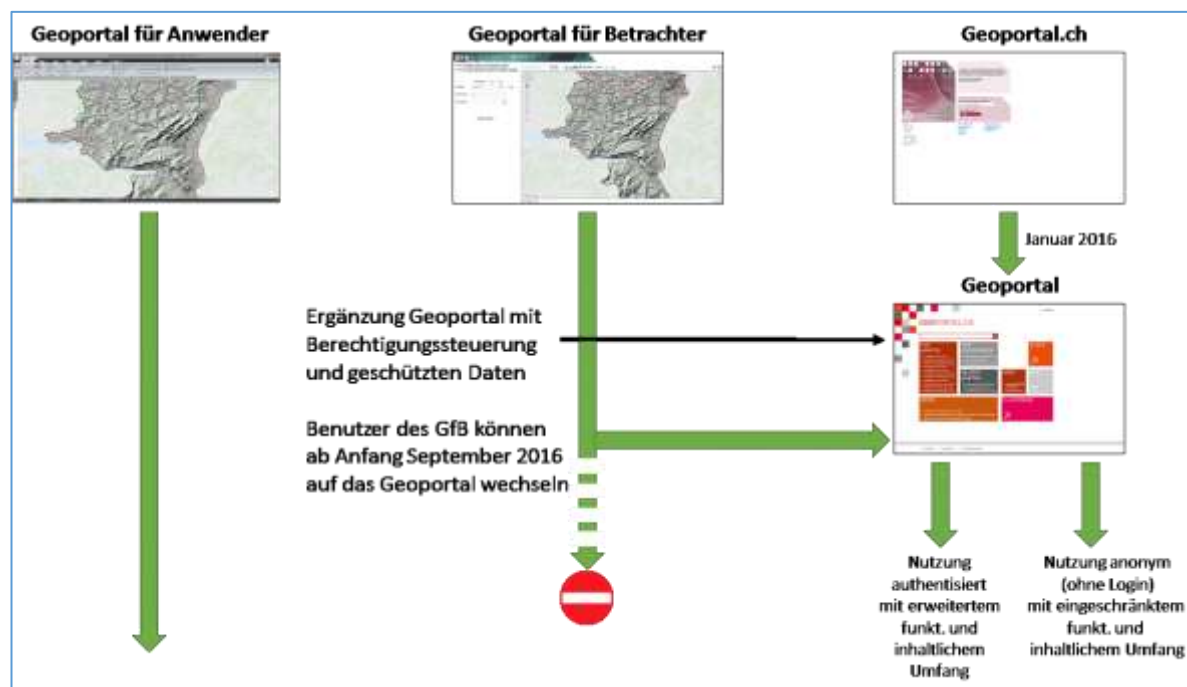


Bild: Zusammenführung Geoportal für Betrachter und Geoportal.

Benutzerebenen und einige wenig genutzte Karten und Funktionen (z.B. Nutzerkarten, spezielle Sachdatenformulare, Mehrfach-Parzellensuche, Höhenprofil...) werden im Laufe der kommenden Monate ergänzt. Die Möglichkeit der Kartenüberlagerung (Ersatz Ebenenverwaltung) wird im November, Multimap (Ersatz Kartendossier) im Q1/2017 und MyMap (Ersatz Nutzerkarten) im Q2/2017 folgen.

Sobald eine Anmeldung im neuen Portal möglich ist, werden alle User detailliert über den Migrationsablauf informiert.

Das Geoportal für Betrachter wird in seiner gewohnten Form bis zur vollständigen Ablösung weiterhin in Betrieb sein.

Single-Sign-On am Geoportal

Die vorgesehene Lösung, die dem Benutzer nach einer ersten Anmeldung weitere Anmeldungen auf demselben Gerät erspart (Single-Sign-On, SSO) funktioniert auf allen Arbeitsplätzen der AR-Informatik nicht. Beim Ausschalten des Arbeitsplatzes werden die dazu hinterlegten Informationen im Browser gelöscht. Eine Synchronisierung und Speicherung dieser Informationen wäre zwar technisch möglich, wird von der AR-Informatik jedoch (unter anderem aufgrund verlängerter Startzeiten) nicht unterstützt.

Mit den Zuständigen der AR-Informatik wurde eine mögliche Lösungsalternative gesucht und gefunden. Diese muss jedoch sowohl auf Seite AR-Informatik wie auch auf der Geoportal-Seite aufgebaut werden. Wir gehen heute davon aus, dass das bis etwa Ende 2016 möglich sein wird.

Das bedeutet, dass sich alle Benutzer des Kantons AR (Kantonale wie auch Kommunale) mindestens einmal täglich (bei morgendlichem Arbeitsplatz-Start und Abschaltung ab Abend) manuell anmelden müssen bis die angestrebte SSO-Lösung in Betrieb geht (wie erwähnt voraussichtlich Ende 2016).

Anonyme Benutzer des Geoportal für Betrachter

Sowohl bei Gemeinden wie auch bei den kantonalen Verwaltungsstellen gibt es in unterschiedlichem Ausmass Benutzer, welche das Geoportal für Betrachter bisher anonym (ohne Zugangs-Account) genutzt haben. Diese Benutzer sind der Geschäftsstelle der IG GIS AG nicht bekannt. Die GIS-Verantwortlichen der Kunden der IG GIS AG haben die Möglichkeit, für solche Nutzer Zugangsdaten zum Geoportal mit denselben Rechten wie die bisherigen anonymen Zugänge zu beantragen.

WEB-Access Geoportal für Betrachter

Benutzer, welche einen WEB-Access zum Geoportal für Betrachter genutzt haben, benötigen diesen nach dem Wechsel zum Geoportal nicht mehr und können diesen kündigen (die jährlichen Kosten von Fr. 240.00 pro WEB-Access GfB entfallen damit). Dies betrifft **nicht** die WEB-Access-Zugänge zum Geoportal für Anwender.

Bezugsrahmenwechsel LV03 --> LV95 in den Geoportalen

Das Geoportal operiert bereits im neuen Bezugsrahmen (LV95).

Ende August 2016 wäre der Wechsel in den neuen Bezugsrahmen auch für die Portale Geoportal für Betrachter und Geoportal für Anwender geplant gewesen.

Aufgrund eines Unfalls des zuständigen Projektleiters und der Komplexität der Datenbank-Umstellung muss eine Verschiebung auf einen späteren Zeitpunkt im Herbst 2016 vorgenommen werden.

Da diese Verschiebung weder für die Benutzer noch für die Datenintegration und die diesbezüglichen Datenlieferungen relevante Auswirkungen hat, und im Hinblick auf die Umstellungsrisiken ohne den Keyplayer habe ich der erneuten Verschiebung zugestimmt.

Über den neuen Umstellungstermin werde ich zu einem späteren Zeitpunkt informieren.

Aktualisierung thematische Karten aus GWR-Daten

Für berechtigte Benutzer stehen verschiedene thematische Karten basierend auf GWR-Daten zur Verfügung.

- Anteil Einfamilienhäuser am gesamten Wohnungsbestand
- Baufertigstellung in den Gemeinden
- Bauperiode der Gebäude
- Baustruktur
- Fehlende Gebäudenummern
- Gebäudekategorie
- Gebäudenutzung
- Heizungsart
- Warmwasserversorgung
- Wohnflächenanteil (%)
- Wohnungsbestand

Die Daten wurden Anfang August 2016 aktualisiert.

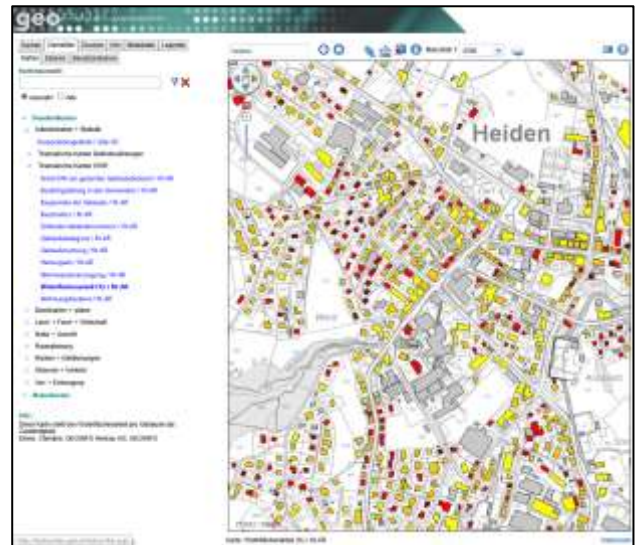


Bild: Wohnflächenanteil (%) pro Gebäude

Alle Newsletter unter: <http://iggis.ch/newsletter.html>

Weitere News unter:

- <http://iggis.ch>
- <https://www.geoportal.ch/ch/news>

Gerne stehe ich für die Klärung von Fragen zur Verfügung.

Freundliche Grüsse
IG GIS AG

A handwritten signature in black ink, appearing to read 'M. Lippuner', written over a light blue oval background.

Mathias Lippuner
Geschäftsführer